

Mässtunneln byggs 50–80 meter under marken genom att borra och spränga. På bilden arbetar en borrhög med att borra inför en sprängsalva.

## Byggstart för Mässtunneln från Älvsjö till Liljeholmen

Nu börjar vi bygga en 4 km lång avloppstunnel mellan Älvsjö och Liljeholmen. Du som bor i närheten av tunneln är välkommen till ett informationsmöte där vi berättar om hur vi bygger tunneln och hur du kan märka av när vi spränger.



### Informationsmöte om Mässtunneln

**Tid:** Måndag 18 mars kl 18.30

**Plats:** Lustikulla konferens, Liljeholmssalen  
Liljeholmsvägen 18 (T-Liljeholmen)

**För att långsiktigt** kunna ta hand om Stockholms avloppsvatten behöver vi bygga en 4 km lång avloppstunnel från Älvsjö till Liljeholmen. Tunneln kallas Mässtunneln och kommer avlasta avloppssystemet för att minska risken för översvämningar vid skyfall. I vår startar vi bygget av tunneln.

#### Informationsmöte den 18 mars

Du är välkommen till vårt informationsmöte för allmänheten måndagen den 18 mars

kl 18.30 i Liljeholmen. På mötet berättar projektledning och entreprenör om hur vi bygger tunneln och hur du som bor nära kan påverkas under byggtiden.

#### Första sprängningen i Solberga i mars

I kanten av Solbergaskogen, vid Kontrollvägen har vi vår etablering där vi ska bygga en arbetstunnel. Nu pågår markarbeten på platsen och i mars planerar vi de första sprängningarna för arbetstunneln.



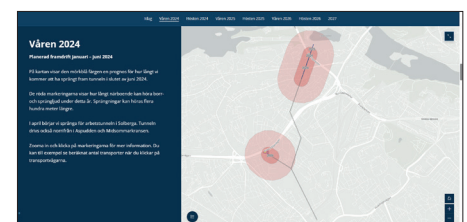
### Få ett sms innan vi spränger!

Du kan få ett sms ca 30 min innan vi spränger i ditt område.

Anmäl dig på [svoa.se/masstunneln](https://svoa.se/masstunneln)

### Webbkarta:

### Följ våra arbeten



På vår interaktiva karta kan du se hur långt vi kommit med Mässtunneln och när vi planerar att arbeta i ditt område. Zooma och klicka i karten för mer information.

Kartan hittar du på [svoa.se/masstunneln](https://svoa.se/masstunneln) eller via QR-koden.





## Tidplan för Mässtunneln

**2017:** Samråd med allmänheten.

**2021:** Beslut om miljötillstånd för Mässtunneln i Mark- och miljödomstolen.

**2023:** I december anläggs en bygg-etablering vid Kontrollvägen i Solberga.

**2024:** Förberedande arbeten för att bygga en arbetstunnel. Vi börjar spränga fram tunneln i mars 2024. Först spränger vi fram en arbetstunnel ner till avloppstunnelns nivå.

Sedan spränger vi tunneln norrut mot Midsommarkransen och söderut mot Älvsjö. Samtidigt drivs tunneln söderut från Nybohov och Aspudden

**2028:** Sprängningarna för Mässtunneln är klara. Tysta arbeten nere i tunneln återstår.

**2030:** Mässtunneln är klar att tas i bruk.

# Så här märker du att vi bygger Mässtunneln

När vi spränger i berg är det oundvikligt att det bullrar och vibrerar i omgivningen. Vi gör vårt bästa för att störa så lite som möjligt. När vi spränger anpassar vi våra salvor efter omgivningen, och varje sprängsalva mäts noga.

En del blir oroliga för att hus ska ta skada när vi spränger, men det är ingen fara. Vi anpassar våra salvor efter omgivningen och vibrationsmätare finns uppsatta på flera ställen runt sprängplatsen. Varje byggnad i närheten har ett riktvärde för vibrationer som inte får överstigas, och varje sprängsalva mäts noga.

Under den första perioden när vi bygger arbetstunneln kan en luftstöt höras som en skarp knall i området runt Solberga. Den låter högt, men kan inte skada byggnader.

### Ibland bullrar vi

Det går inte att undvika att närboende blir störda vissa perioder. Vi mäter buller från våra arbeten och måste förhålla oss till de riktvärden som finns. Upplever du att du störs av buller som överstiger riktvärdena ska du höra av dig till oss. I vissa fall kan vi erbjuda ersättningsboende en period.

### Arbetstider vardagar

Våra arbetstider är normalt helgfria vardagar kl 7–22.

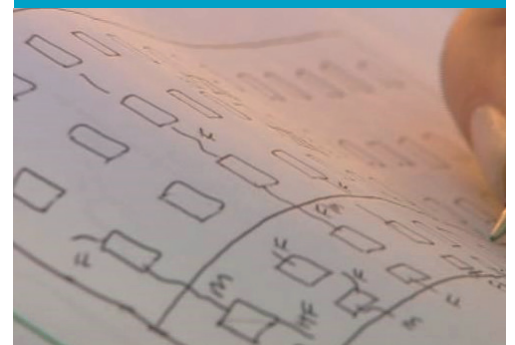
Enligt vårt tillstånd får vi utföra arbeten även på andra tider så länge inte bullret från arbetsplatsen överstiger de värden som finns angivna i tillståndet.

### Har du frågor?

Läs mer på [svoa.se/masstunneln](https://svoa.se/masstunneln)  
Mejl: [masstunneln@svoa.se](mailto:masstunneln@svoa.se)  
Tel: 08-522 128 80



**Film: Så har vi koll på omgivningen**  
För att vara säkra på att vi inte skadar omgivningen under tunnelbygget arbetar vi efter ett omfattande kontrollprogram. Se hur vi arbetar med omgivningskontroll i filmen på [svoa.se/omgivningskontroll](https://svoa.se/omgivningskontroll) eller skanna QR-koden ovan.



## Besiktning av byggnader

Vi gör en förbesiktning av alla byggnader inom 150 meter från Mässtunnelns sträckning, både fasader och inne i bostäder och lokaler. Om ditt hus ligger inom besiktningsområdet blir besiktning aktuell först när sprängningarna närmar sig ditt område. Även om ditt hus ligger längre bort än 150 meter från sprängplatsen kan du känna av sprängningar och vibrationer, men det betyder inte att huset kommer att ta skada.

Du som har en bostad som ska förbesiktas får separat information om det i din brevlåda.

Läs mer om besiktning på [svoa.se/omgivningskontroll](https://svoa.se/omgivningskontroll)