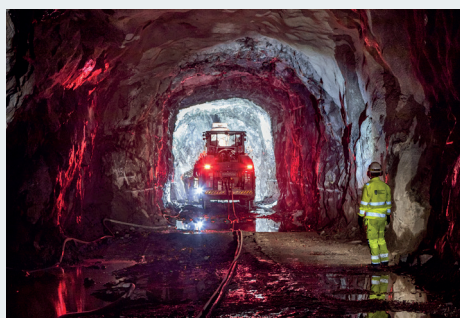


Nu bygger vi Mässtunneln från Älvsjö till Liljeholmen

För att långsiktigt kunna ta hand om Stockholms avloppsvatten behöver vi bygga en ny avloppstunnel från Älvsjö till Liljeholmen. Tunneln kallas Mässtunneln och kommer avlasta avloppssystemet för att minska risken för översvämningar vid skyfall. Nu startar vi bygget av tunneln.

Mässtunneln ska byggas från Stockholmsmässan i Älvsjö till Liljeholmen där den ansluter till avloppstunneln som nu byggs mellan Bromma och Henriksdal inom projektet Stockholms framtida avloppsrening. Mässtunneln blir ca 4 km lång.



Mässtunneln byggs 50–80 meter under marken genom att borra och spränga. På bilden arbetar en borrhugg med att borra inför en sprängsalva.

Tunneln minskar risken för översvämningar

För att staden ska kunna bygga fler bostäder runt Stockholmsmässan (exploateringsområdet Älvsjö-Örby) behöver vi utveckla avloppssystemet och bygga en ny avloppstunnel som kan avlasta det befintliga avloppssystemet. Tunneln minskar också risken för översvämningar vid kraftiga regn.

Byggetablering vid Kontrollvägen

Med start i december 2023 anlägger vi en byggetablering på gräsytan mellan Kontrollvägen, Södertäljevägen och Korpmossevägen. Därifrån bygger vi en arbetstunnel ner till avloppstunnelns nivå. Sedan bygger vi tunneln genom att spränga och borra åt två håll. Mässtunneln beräknas ta sju år att färdigställa.

Avlastar avloppsnätet

Med den nya avloppstunneln Mässtunneln kan vi minska risken för översvämningar vid skyfall.

Tidplan för Mässtunneln

2023: I december börjar vi anlägga en byggetablering vid Kontrollvägen i Solberga. Vi hägnar in arbetsytan och gör förberedande arbeten för att bygga en arbetstunnel.

2024: Vi börjar spränga fram tunneln i april/maj 2024. Först driver vi fram en arbetstunnel ner till avloppstunnelns nivå. Sedan spränger vi fram tunneln norrut mot Midsommarkransen och söderut mot Älvsjö.

2028: Sprängningarna för Mässtunneln är klara. Tysta arbeten nere i tunneln återstår.

2030: Mässtunneln är klar att tas i bruk

300 mil avloppsledningar

transporterar avloppsvatten från Stockholm och Huddinge till våra avloppsreningsverk. Avloppsledningarna har kapacitet att leda stora mängder vatten, men vid häftiga regn händer det att ledningsnätet blir överbelastat. Mässtunneln är en viktig investering för avlasta avloppssystemet i en stad som växer.



Så här märker du att vi bygger tunneln

När vi spränger i berg är det oundvikligt att det bullrar och vibrerar i omgivningen. Vi gör vårt bästa för att störa så lite som möjligt.

En del blir oroliga för att hus ska ta skada, men det är ingen fara. När vi spränger anpassar vi våra salvor efter omgivningen. Vibrationsmätare finns uppsatta på flera ställen runt sprängplatsen. Varje byggnad i närheten har ett riktvärde för vibrationer som inte får överstigas, och varje sprängsalva mäts noga.

Ibland bullrar vi

Det går inte att undvika att närboende blir störda vissa perioder. Vi mäter buller från våra arbeten och måste förhålla oss till de riktvärden som finns. Upplever du att du störs av buller som överstiger riktvärdena ska du höra av dig till oss. I vissa fall kan vi erbjuda ersättningsboende en period.

Arbetstider vardagar

Våra arbetstider är normalt helgfria vardagar kl 7–22. Enligt vårt tillstånd får vi utföra arbeten även på andra tider så länge inte bullret från arbetsplatsen överstiger de värden som finns angivna i tillståndet.

Byggetablering vid Kontrollvägen

På gräsytan mellan Kontrollvägen, Södertäljevägen och Korpmossevägen anlägger vi en byggetablering. Området börjar hägnas in och göras i ordning i december 2023. I området placeras byggbodnar, verkstadstält och arbetsmaskiner.

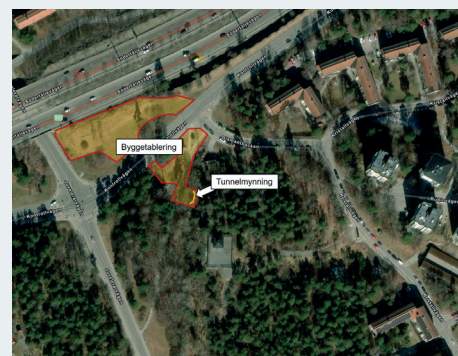
Även söder om Kontrollvägen vid Diamantbacken hägnar vi in ett område där vi ska spränga ut en tunnelmynning för arbetstunneln. Gång- och cykelvägen genom skogen leds om under byggtiden.



Film: Så har vi koll på omgivningen

För att vara säkra på att vi inte skadar omgivningen under tunnelbygget arbetar vi efter ett omfattande kontrollprogram. Se hur vi arbetar med omgivningskontroll i filmen på svoa.se/omgivningskontroll eller skanna QR-koden ovan.

Har du frågor?
➤ masstunneln@svoa.se
08-522 128 80



Från tunnelmynningen kör vi ut bergmassor när tunneln börjar byggas. Bergmassorna transporteras via Kontrollvägen ut på Södertäljevägen.

INFORMATION FRÅN STOCKHOLM VATTEN OCH AVFALL

Stockholm Vatten och Avfall, 106 36 Stockholm
08-522 128 80
masstunneln@svoa.se
svoa.se/masstunneln
Redaktör: Karin Neuhaus

Stockholm Vatten och Avfall är en samhällsbyggare i framkant som driver och utvecklar vatten- och avfallstjänster med miljöfokus. Varje dag, året runt förser vi 1,5 miljoner stockholmare med rent och gott kravatten, renar avloppsvatten och ser till att avfallet tas om hand. Tillsammans med invånare, företag och andra intressenter arbetar vi för att Stockholm ska bli världens mest hållbara stad.

Tillsammans för världens mest hållbara stad

