

Stockholms framtida avloppsrening – MB 3980-15 Komplettering

Bilaga 6 Historiska Data Koviks Udde

Stockholm 2016-02-05

Historiska data Koviksudde 1995 – 2014

Koviksudde djup 0-12 är något av en kardinalpunkt i recipientkontrollen det är den punkt längst från reningsverken där påverkan av det reade avloppsvattnet, främst ammonium fortfarande kan mätas.

Halterna påverkas i hög grad av Mälarens utflöde vid den aktuella mätningen.

Utbyggnaden av Henriksdal både för kväve och fosforering påbörjades 1995 och var helt avslutade 1998. Efter 1998 har utsläppta mängder och halter från Henriksdal varit ungefär på samma nivå $\pm 20\%$ beroende på yttre förutsättningar.

År	Mängd Tot-N ut ton	Halt i utgående avloppsvattnet mg/l
1995	2852	17,5
1996	1762	14,1
1997	1589	11,6
1998	1464	9,7
2014	1240	8,6
2040	1080	6
2040	900	5
2040	720	4
2040	540	3
2040	360	2

År	Mängd Tot-P ut ton	Halt i utgående avloppsvattnet mg/l
1995	34,3	0,22
1996	21,5	0,19
1997	18,1	0,14
1998	15	0,1
2014	23,4	0,16
2040	36	0,2
2040	27	0,15
2040	18	0,1
2040	9	0,05

Tabell 1. Utsläppta mängder och halter Totalkväve respektive Totalfosfor 1995 – 2014 samt beräknade år 2040 vid olika reningsgrader.

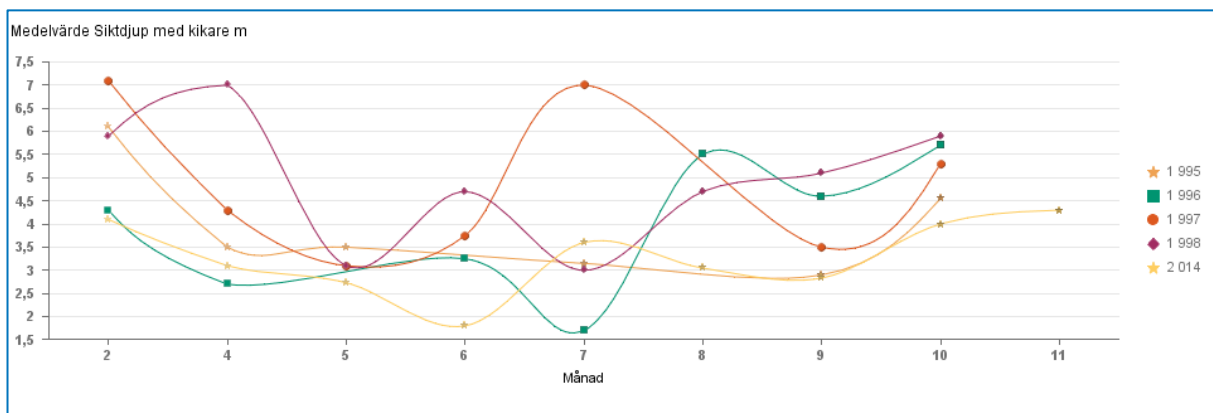
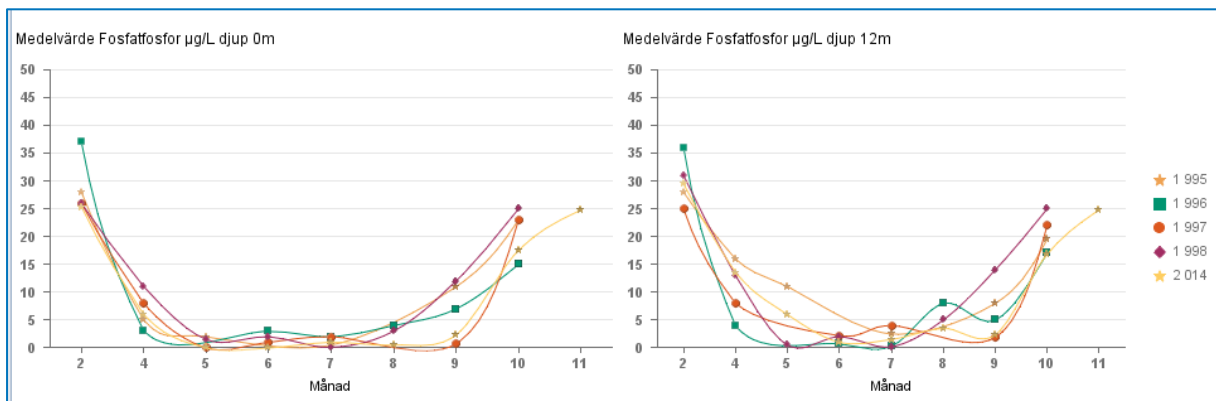
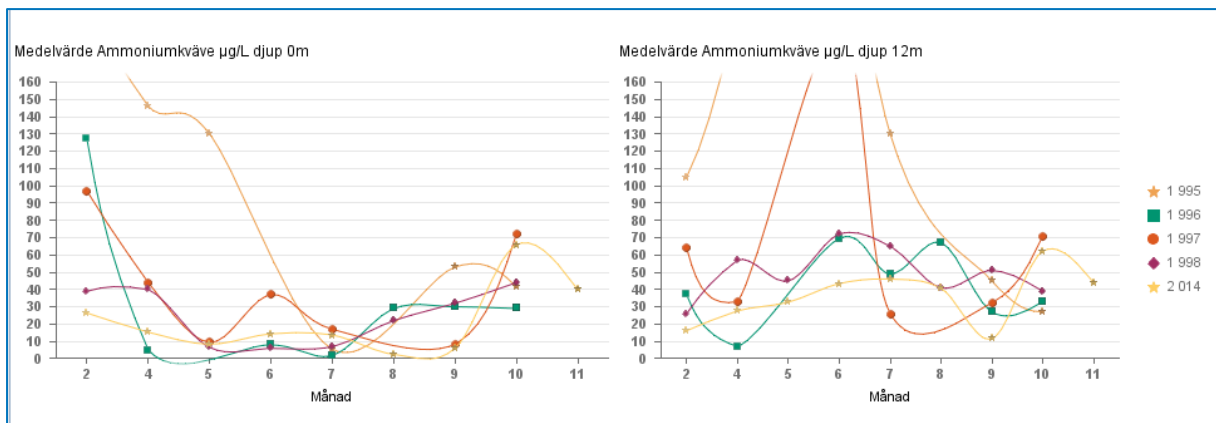
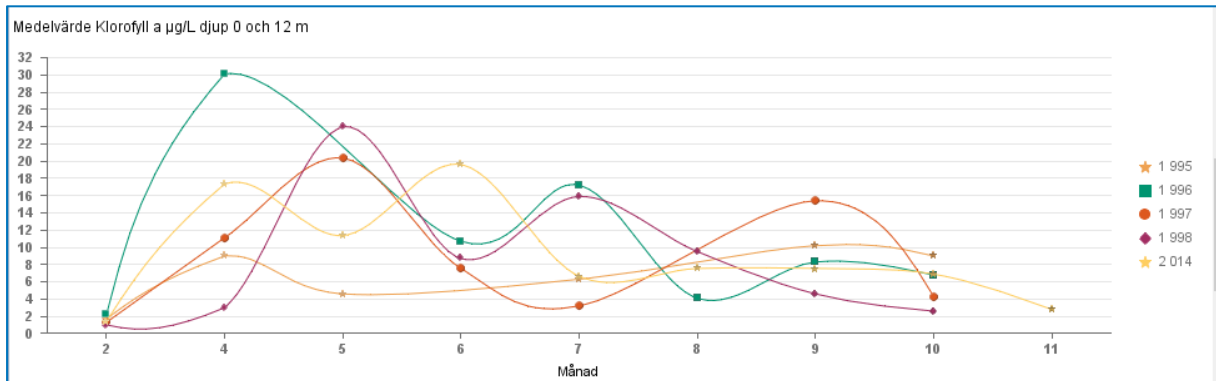


Fig 1 uppmätt siktdjup vid Koviks Udde



Figurer 2-6 Historiska mätdata vid Koviks Udde